



UTILISATION DU FTP DEFIM

Vous pouvez télécharger directement: [Téléchargez](#)

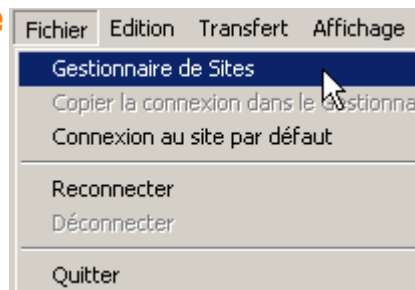
www.filezilla.fr

Méthode 1

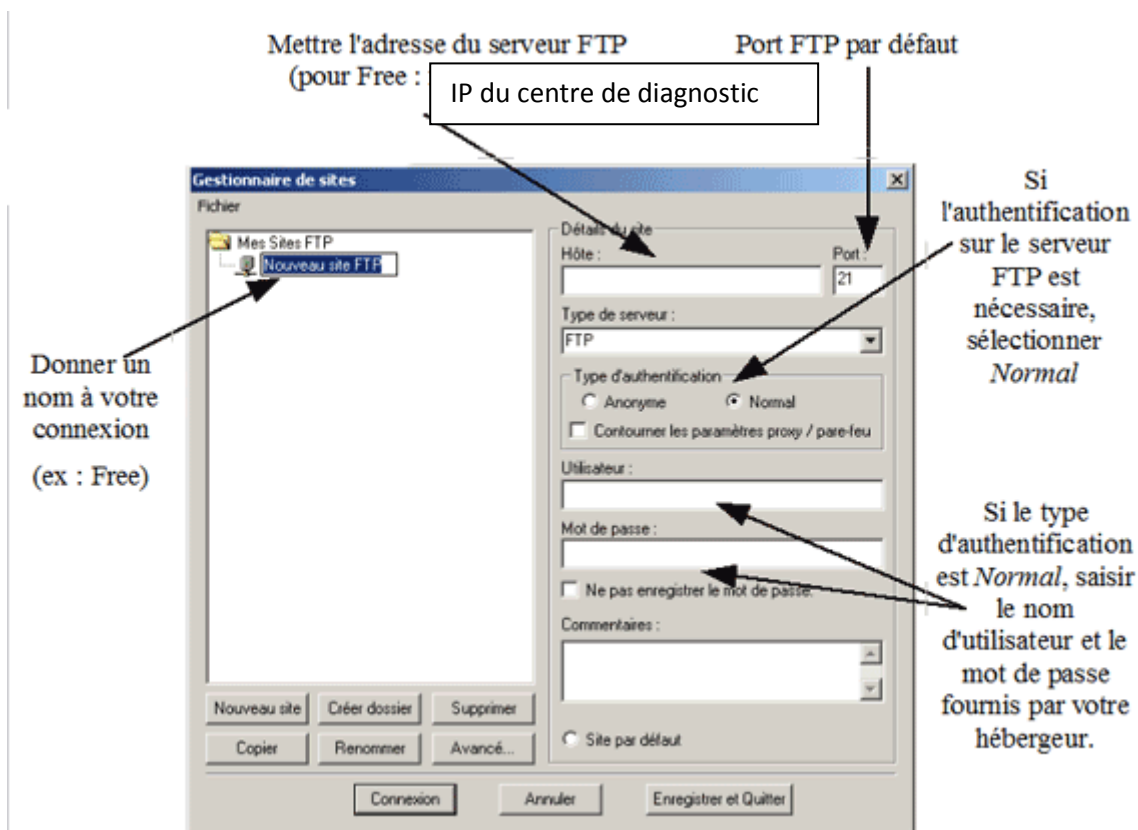
- Une fois installé, vous lancez le programme.
- En haut dans l'emplacement nommé Hôte écrire : **ftp://IP du centre de diagnostic DEFIM**
- Utilisateur : **Fourni par votre centre de diagnostic Defim**
- Mot de passe : **Fourni par votre centre de diagnostic Defim**
- Port : **21**
- Ensuite, taper : **entrée (ou connexion rapide tout en haut) ;**
- La procédure de connexion vous mène à notre serveur
- Les deux fenêtres de gauche correspondent à votre machine locale
- Les deux fenêtres de droite correspondent à notre serveur
- Dans la partie gauche, choisir l'emplacement où vous pouvez placer les fichiers que vous allez charger
- Dans la fenêtre droite, en haut, vous avez le dossier dans lequel vous vous trouvez et, en dessous, les fichiers à charger.

Créer un raccourci de connexion et se connecter à un serveur FTP

- Dans le menu *Fichier*, choisir *Gestionnaire de Sites*
- Dans la fenêtre suivante, cliquer sur le bouton *Nouveau site* (en bas à gauche).

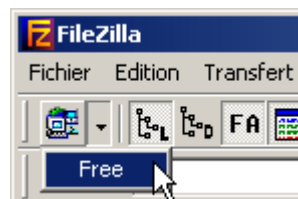


Prenons l'hypothèse d'une connexion au serveur FTP de Free :



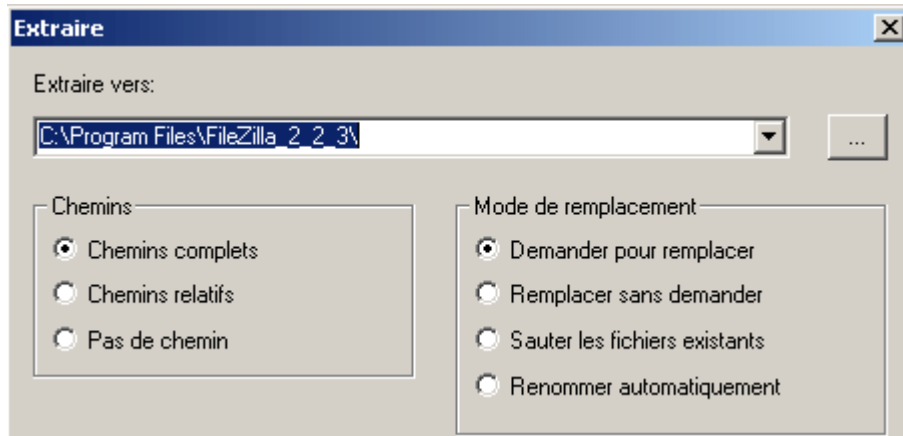
- Pour que la connexion soit prise en compte, cliquer sur *Enregistrer et Quitter*.

- Pour se connecter au serveur FTP, cliquer la flèche à droite de l'icône  dans la barre d'outils, et choisir le nom de la connexion désirée.

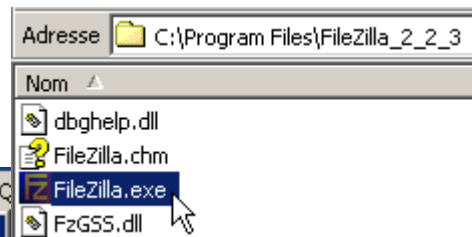


Lancer FileZilla et le mettre en français

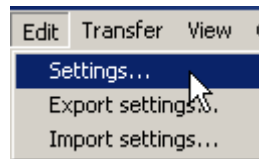
- Décompresser l'archive contenant FileZilla (avec **7-zip** ou le ZIP windows par exemple)



- Dans le dossier décompressé, double-cliquer sur FileZilla.exe. (vous pouvez bien sûr créer un raccourci)

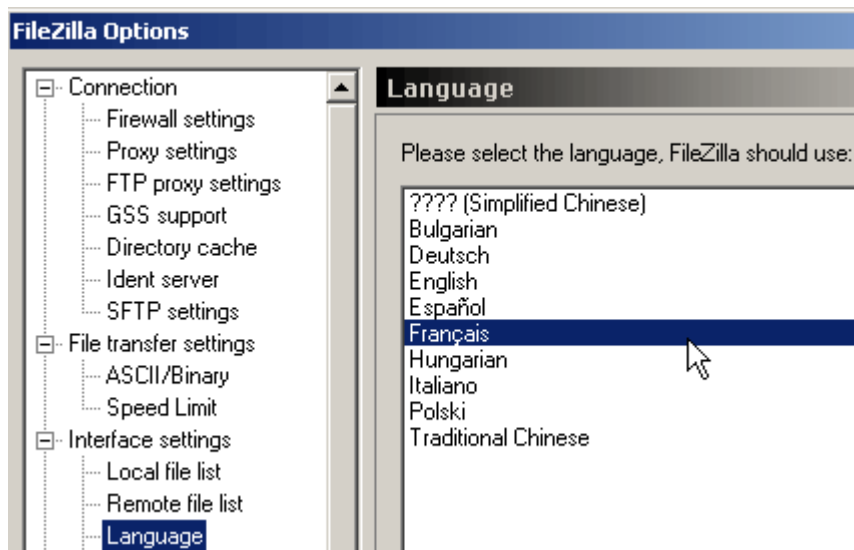


- Dans le menu *Edit*, sélectionner *Settings...*



- Dans la partie *Interface settings*, À droite sélectionner *Français*.

choisir Language.



NB : Un programme d'installation permettant de choisir la langue existe. Pour l'obtenir, télécharger sur <http://sourceforge.net/>, le fichier FileZilla_3_x_x_setup.exe et non le fichier zip.

Tutorial pour Système compatible: Windows 2000 /XP



FileZilla est un client FTP en français, gratuit et facile à utiliser. FileZilla peut se connecter théoriquement à tous les serveurs FTP, même si vous êtes derrière un pare-feu. L'aide est enfin réalisée aussi en français.

L'interface du logiciel est des plus classiques avec la possibilité d'afficher (ou non) l'arborescence locale et distante. FileZilla est bien suffisant pour la plupart des utilisations et devrait vous satisfaire pleinement.

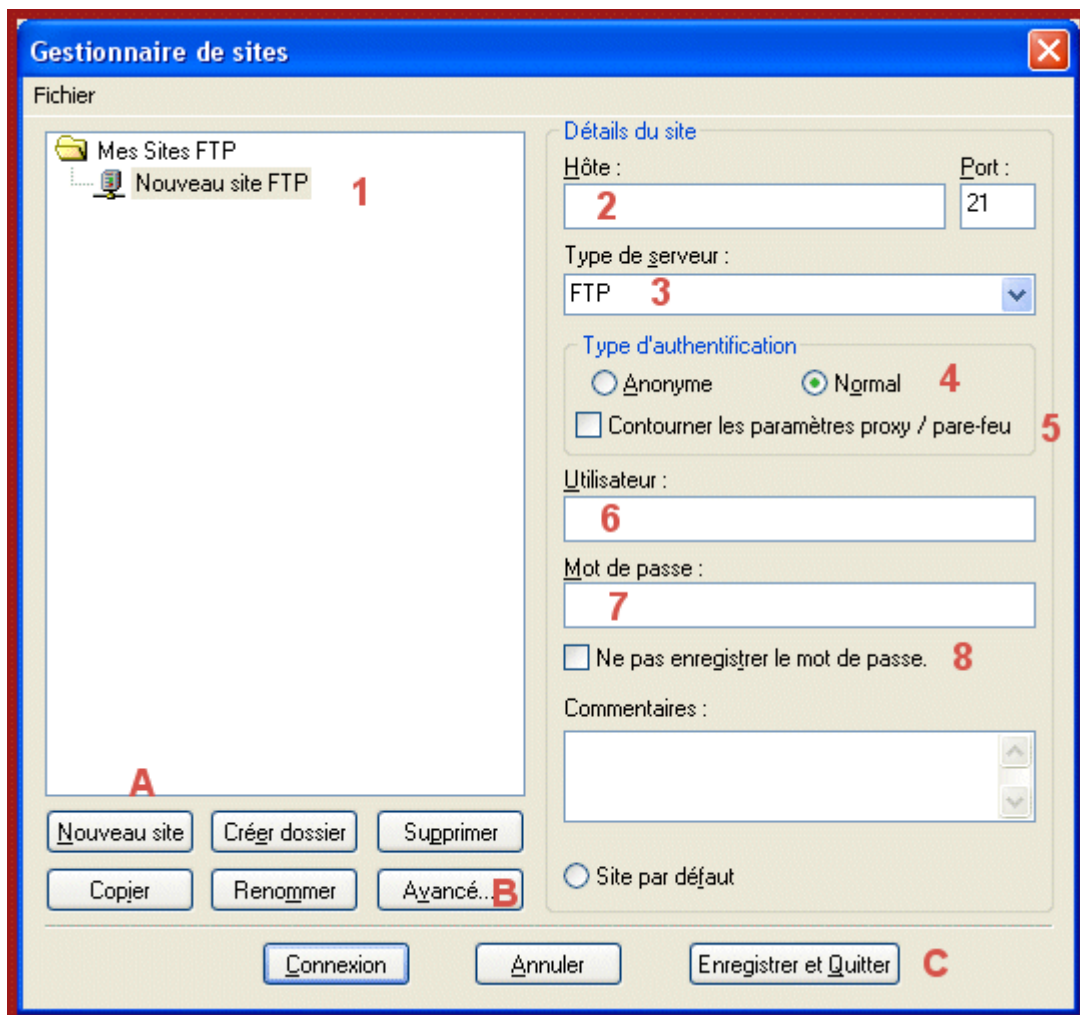
Installation facile :

- - Une fois téléchargé il vous faut l'exécuter en principe dans Program Files, acceptez bien sûr la licence d'exploitation.
- - Choisissez les composants : enlevez le coche "documentation en anglais" et conservez documentation en français.
 - - Vérifiez que le dossier d'installation se fait bien dans Program Files/Filezilla.
- - Dans le menu "Démarrer" choisissez encore "Filezilla" qui normalement est déjà inscrit.
- - Fenêtre suivante, cochez "Ne pas utiliser le mode sécurisé" et "Utiliser la base de registre".
 - - Enfin sélectionnez "Télécharger et installer depuis internet".
 - - L'installation s'effectue et une fois terminée cliquez "Fermer".

Un "**raccourci**" est normalement installé sur le bureau, et en le cliquant on ouvre la fenêtre principale du logiciel.

Gestionnaire de sites

Pour paramétrer votre logiciel afin de transférer dans les deux sens, entre votre disque dur et le serveur de votre FAI ou hébergeur, reportez fidèlement les codes qui vous ont été communiqués lors de votre abonnement et qui concernent la liaison FTP (et non les codes de la connexion internet).



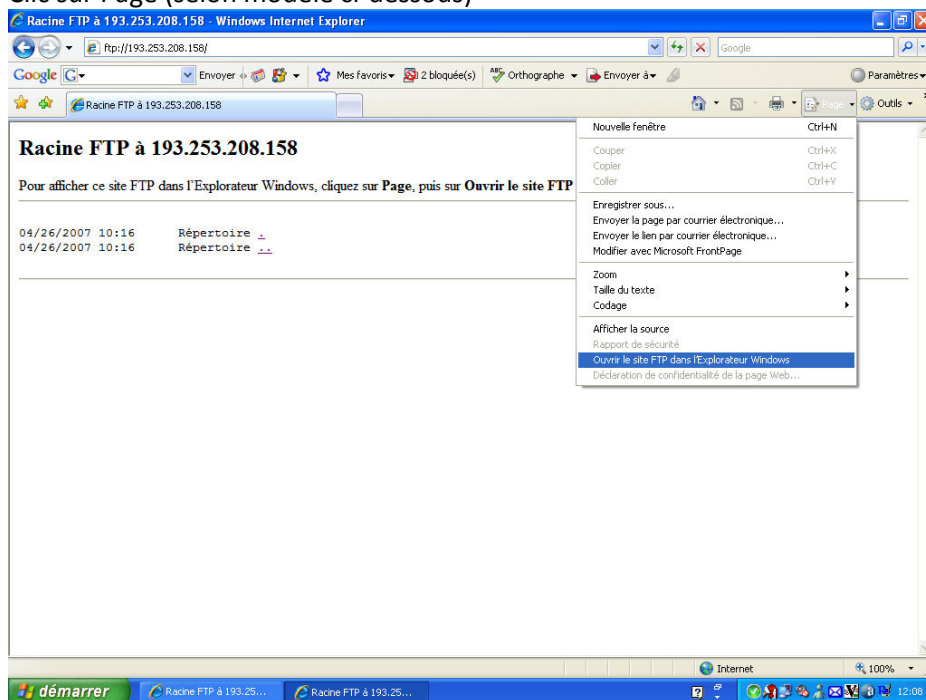
Simple mais attention :

- cliquer "**Nouveau site**" **A** ce qui inscrit en haut les mots "**Nouveau site FTP**" **1** que vous nommez à votre guise et si vous en exploitez plusieurs, vous les retrouvez facilement.
- "**Hôte**" **2** avec pour wanadoo par exemple : perso-ftp.wanadoo.fr, pour free : ftpperso.free.fr
 - "**Type de serveur**" **3** avec **FTP** coché par défaut.
 - "**Type d'authentification**", avec bouton radio "Normal" **4**.
 - "**Utilisateur**" **6** à compléter suivant codes fournis par votre FAI ou hébergeur.
- "**Mot de passe**" **7** à compléter suivant codes fournis par votre FAI ou hébergeur. ("ne pas enregistrer mot de passe", si vous êtes plusieurs par exemple à exploiter l'ordinateur.)
 - "**Site par défaut**" si vous en avez plusieurs.

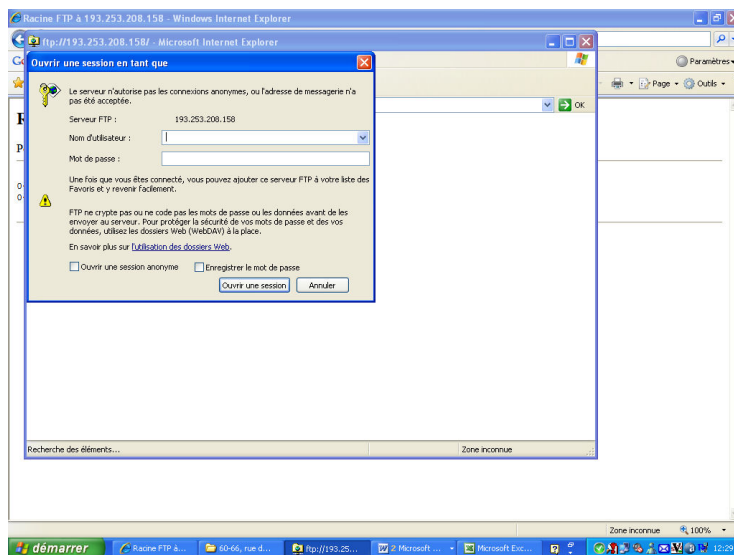
Méthode 2

PROCEDURE D'ACCES AU SITE FTP par IE7

- Clic sur Internet Explorer
- Clic sur Page (selon modèle ci-dessous)



- Clic sur « Ouvrir le site FTP dans l'explorateur Windows » (selon modèle ci-dessous)



- Une nouvelle fenêtre s'affiche
- Saisir le nom d'utilisateur ainsi que le mot de passe
- (ces codes vous ont été remis par notre Société, respectez les minuscules et majuscules)
- Sélectionner le dossier souhaité.

—> Clic sur onglet AVANCES

—> Vérifier la case « utiliser le mode FTP passif (compatibilité avec les pare-feu et les modems DSL » si elle est cochée.

- la cocher ou pas selon votre ordinateur (essayer les 2 méthodes)

—> Clic sur appliquer

—> Clic sur OK